

CALIBRA



Die Einstellungen der Menschen zum Auto und zur Mobilität haben sich in den letzten Jahren erheblich gewandelt. Die Ansprüche an das Auto sind höher und vielschichtiger geworden. Autofahrer fordern das Auto, das der Umwelt und dem Verkehr gerecht wird, das ein Höchstmaß an Sicherheit, Wirtschaftlichkeit, Zuverlässigkeit bietet. Gleichrangig ist dabei auch der sehr verständliche Wunsch nach funktionalem Komfort, nach zügigem Reisen und entspanntem Fahrvergnügen. Und das alles zu einem fairen Preis.

Opel hat sich frühzeitig dafür engagiert, diese scheinbaren Gegensätze zu überwinden. Hier einige konkrete Erfolge dieses Opel Engagements: 1989 rüsteten wir als erster Großserienhersteller alle Modelle serienmäßig mit geregelttem Katalysator aus. Innerhalb der letzten 14 Jahre haben wir den

Kraftstoffverbrauch unserer Autos um 25 % gesenkt. Und ganz selbstverständlich erfüllen unsere neuen Motoren- generationen auch die EU-Abgasnorm.

Ebenso vorbildlich sind die ausgereiften aktiven und passiven Sicherheitssysteme unserer Automobile. Das Streben nach maximaler Sicherheit zeigt sich auch darin, daß wir seit Juni 1994 sämtliche PKW-Modelle serienmäßig mit Opel Full Size Airbags für Fahrer und Beifahrer ausrüsten. Daher ist es für Insassen immer sehr beruhigend, in einem Opel zu fahren. Und gleichzeitig ist es ein stolzes Gefühl, ein Auto zu besitzen, in dem so viel Ingenieurkönnen, Zuverlässigkeit, ästhetisches Design, Dynamik, Fahrspaß und Umweltverantwortung zusammenkommen.

OPEL 



Darauf sind auch wir von Opel ein klein wenig stolz. Das gilt vor allem für dieses Sport-Coupé, das in allen Dimensionen ein großer, erfolgreicher Wurf ist: faszinierende Linienführung, eigenwilliger, souveräner Auftritt, Harmonie von Eleganz und Komfort. Soweit die optische Seite des Calibra. Und hier die technische: Sicherheit durch und durch und rundum. Wirtschaftliche, leistungsstarke Motoren und ein Sportfahrwerk, mit dem Sie die Triebwerksdynamik sicher beherrschen. Drei attraktive Calibra stehen zur Wahl. Alle drei beweisen, daß die ideale Kombination von Eleganz, Wirtschaftlichkeit und Sportlichkeit möglich ist.

Und noch etwas beweist Opel: Coupéfahren ist kein teurer Spaß mehr. Sondern mit dem Calibra einfach nur schön.

DIE ELEGANTESTE SPORTART
AUF VIER RÄDERN.



Calibra V6.

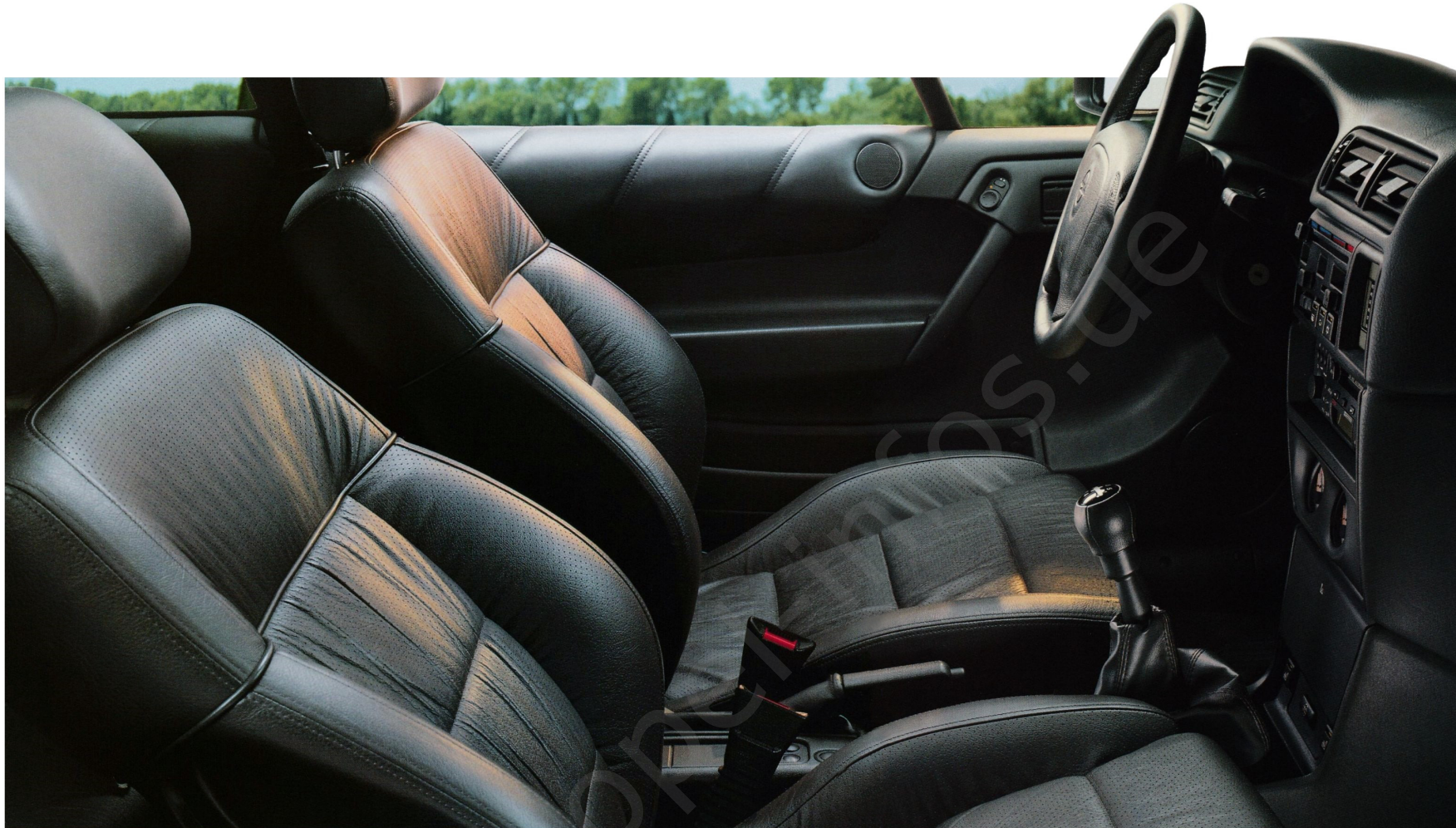
Sport-Coupés waren schon immer der Gipfel der Autofahrerträume. Leider sind sie auch oft Preisspitzenreiter. Doch mit dem Calibra holen Sie sich jetzt Ihren Traum auf die Straße. Denn er zeigt auf elegante Art, daß Sportlichkeit auch bezahlbar ist. Bei diesem Sport-Coupé, das mit

vielen internationalen Designpreisen ausgezeichnet wurde, sind alle wichtigen Autoeigenschaften zur optimalen Einheit geworden: die Aerodynamik, die Fahrwerkstechnik, der Komfort, die Laufruhe und die sportliche Dynamik der ECOTEC-Triebwerke. Aber bei Opel ist Sportlichkeit nur mit viel

Sicherheit zu haben: serienmäßig mit ABS, zwei Full Size Airbags, mit dem Rundumschutz-System und dem Aktivgurt-System.

So sicher, dynamisch und sportlich kann Eleganz sein.

SPORT-COCKPIT IM ERGONOMIE-DESIGN.



Elektrische Fensterheber mit elektronischer Sicherheitslogik.



Ein Bordcomputer liefert ständig aktuelle Infos über den durchschnittlichen und den augenblicklichen Kraftstoffverbrauch, die Durchschnittsgeschwindigkeit, die Außentemperatur, die momentane Reichweite und natürlich die Uhrzeit. Darüber hinaus ist eine Stoppuhr integriert (Sonderausstattung).



Diese Sonderausstattung bringt zum vollkommene Fahrerergänzen den perfekten Klang: Das Bose Soundsystem hat einen Verstärker mit integriertem Equalizer und Kompressor. Sieben ideal platzierte Hochleistungs-lautsprecher machen den Calibra zum Konzertsaal auf Breitreifen.

Fragen Sie mal einen Rennpiloten wie Manuel Reuter, worauf es in einem Sportwagen-Cockpit ankommt: Er wird Ihnen sagen: „Gute Rundumsicht ist wichtig. Alle Elemente und Instrumente müssen so übersichtlich platziert sein, daß Bedienungsfehler erst gar nicht passieren können.“

Es kommt auch nicht auf spartanische Härte an, sondern auf den Komfort, der für Entspannung sorgt. Dazu gehören die Calibra-Sportsitze, die in jeder Fahrsituation sicheren Seitenhalt bieten. Ambitioniert fahren bedeutet im Calibra streßfrei fahren. Dafür sorgen ausreichend Kopf- und Beinfrei-

heit für alle Insassen und die kultivierte Laufruhe von Fahrwerk und Triebwerk. Schließlich wollen Sie im Calibra ja keine Siege herausfahren, sondern nach langen Fahrten frisch und munter ans Ziel kommen. Und das ist Ihr Gewinn.



Zu den Publikumslieblingen der Rennsaison 1994 und 1995 gehörten die schnellen Calibras, die viel Begeisterung auslösten. Mehrfach belegten sie bei der DTM (Deutsche Tourenwagen Meisterschaft) die Plätze eins und zwei. Dieser erklärte Wille zum Erfolg wurde erneut mit großartigen Siegen

und Plazierungen in der ITC-Saison 1996 (International Touring Car Championship) überzeugend unter Beweis gestellt: Zwei Renncalibras liegen nach den ersten vier Rennen in der Gesamtwertung klar vorn.

Mit großem Einsatz und vielen Tests wurden sie von den Ingenieur-

teams auf Höchstleistungen vorbereitet. Immerhin müssen die Calibra extreme Drehzahlen, rasante Beschleunigungen, Kurvenfahrten bis ans Limit, Vollbremsungen aus Highspeed über viele Runden durchhalten. Es ist also alles getan, damit es spannend bleibt.

Mit derselben Leidenschaft für Perfektion und Zuverlässigkeit hat Opel auch diese drei aufregenden Calibra entwickelt und ausgestattet: den Calibra Young, den Calibra Cliff Motorsport Edition und den Calibra Classic. Alle drei bringen das Flair, die Form, die Technik und die Power für

das totale sportive Fahrvergnügen mit. Nicht auf der Rennstrecke, sondern jeden Tag und auf allen Ihren Fahrten.

ZWEI KRAFTTALENTE AUS INTELLIGENTER FAMILIE.



Kompaktes High-Tech-Aggregat der neuen Generation: der 2.5-V6-ECOTEC-Motor mit 24 Ventilen. Stark im Anzug, leise im Auftritt.



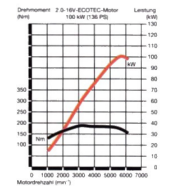
Die Opel ECOTEC-Familie hat schon viele vorbildliche Motoren hervorgebracht. Ihre Merkmale sind Elastizität, Leistungsbereitschaft in allen Drehzahlbereichen, höchste Laufruhe, reduzierte Schadstoffemission und günstige Verbrauchswerte. Denn als ECOTEC-Motoren sparen sie am Kraftstoff,

wo es nur geht. Deshalb macht im Calibra das Fahren und das Sparen mit diesen beiden extrem leisen Triebwerken besonders viel Freude: mit dem 2.0 16V (100 kW/136 PS) und mit dem 24-Ventiler 2.5 V6 (125 kW/170 PS). Da stecken Sicherheits- und Kraftreserven drin, die Sie vielleicht nie brauchen.

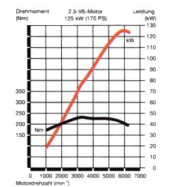


Die 2.0-16V-ECOTEC-Maschine bringt ihre Spitzenleistung auf sparsame Weise.

Selbstverständlich erfüllt sie auch die strenge EU-Abgasnorm 96.



Der ausgezogene Drehmomentverlauf des 2.0-16V-ECOTEC-Motors ergibt hohe Elastizität. Das maximale Drehmoment von 185 Nm liegt bei 4000¹.



Der V6-ECOTEC-Motor und seine unverwundliche Durchzugskraft: Der 24-Ventiler erreicht bei 4200 min⁻¹ das maximale Drehmoment von 227 Nm.



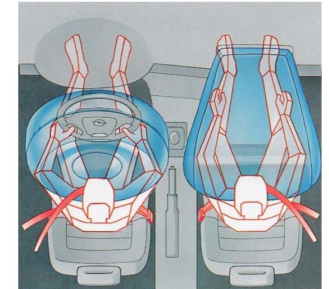
Calibra-Sicherheit in voller Aktion: Mit präziser Lenkung, spurtreuem Fahrwerk und serienmäßigem ABS beherrschen Sie jede Fahrsituation.

Einen Calibra fährt man ambitioniert und konzentriert. Für diese Fahrweise bringt er alles mit, damit Sie sich völlig entspannt und rundum sicher fühlen können. Denn hinter seiner Leistung steht ein umfassendes und ausgereiftes Konzept für Ihre aktive und passive Sicherheit. Die aktiven

Komponenten sind die präzise Lenkung, das Sportfahrwerk, die Sportsitze und das serienmäßige ABS. Bei der V6-Motorisierung kommt sogar noch die Traction Control (TC) dazu. Und hier das passive Insassenschutz-System: formstabile Fahrgastzelle mit Doppel-Stahlrohrverstärkungen in den Türen,

aufprallabsorbierende Karosseriezone vorn und hinten, Opel Full Size Airbags für Fahrer und Beifahrer und das Aktivgurt-System.

So viel Sicherheit können Sie selbst sogar noch steigern: Denn zur aktiven Sportlichkeit gehört auch ein verantwortungsvoller und umsichtiger Fahrstil.



Der Opel Full Size Airbag ist fast doppelt so groß wie der „Euro-Airbag“. Das sind 67

Liter Sicherheit für den Fahrer und 140 Liter für den Beifahrer.



Elektronisch gesteuertes Anti-Blockier-System (ABS). Verhindert das Blockieren der Räder.

Das Fahrzeug bleibt lenkbar und spurstabil – auch bei Nässe, Schnee oder Splitt.



Die elektronische Wegfahrsperre im Calibra schärft sich durch das Ausschalten der Zündung sofort und vollautomatisch. Durch Eingriff in die Motor-

elektronik erfüllt die Opel Wegfahrsperre der 3. Generation auch zukünftig die Anforderungen der Versicherer und ist absolut manipulationssicher.

UMWELTFAIRNESS: AUCH EINE FORM DER SPORTLICHKEIT.



Wer Automobile baut, trägt besonders viel Verantwortung für die Umwelt. Diese Haltung ist seit Jahren ein zentrales Element der Opel Unternehmensphilosophie. Die sichtbaren Konsequenzen daraus sind die Schonung der natürlichen Rohstoffe und die kontinuierliche Verbesserung der

Umweltverträglichkeit unserer Fahrzeuge und der Fertigungsprozesse.

UMWELTFREUNDLICHE TECHNOLOGIEN.

- Geregelter Drei-Wege-Katalysator serienmäßig in allen Modellen.
- EU-96-Norm: Opel Motoren

erfüllen die EU-Abgasnorm 96.

- Innovative Motorentechnik: optimales Drehmoment, niedriger Kraftstoffverbrauch, drastische Reduzierung der Schadstoffemission. Neuestes Beispiel: die ECOTEC-Generation.
- Opel Automatik: wirtschaftliche,

elektronisch gesteuerte 4-Stufen-Automatik mit 3 Fahrprogrammen.

MINIMIERUNG UMWELTBELASTENDER MATERIALIEN IN DER PRODUKTION.

- Opel Wasserlack-Technologie:

Reduzierung des Lösemittelgehalts auf 5% bei Grundlacken und 12% bei Metallic-Basislacken.

- Reduzierung des Cadmium-Gehalts in allen Bauteilen auf ein Minimum – nur noch Spuren sind zulässig.
- Asbest in Brems- und Kupplungs-

belägen wurde durch umweltverträgliche Materialien ersetzt; auch Motor- und Auspuffdichtungen sind asbestfrei.

- Verzicht auf FCKW-haltige Treibmittel bei der Herstellung von Schaummaterialien für Sitze, Armaturentafeln, Polsterstoffe und Formhimmel. Auch in den Klimaanlagen aller unserer Modelle wurde das FCKW-haltige Kältemittel durch ein FCKW-freies ersetzt.

KONSEQUENTE RECYCLINGSTRATEGIE.

- Alle Verkleidungsteile sind aus recycelfähigem Material hergestellt.
- Reduzierung der Material-Vielfalt, um das Sortieren für die Wiederverwertung zu erleichtern.
- Kennzeichnung nahezu aller Kunststoffteile mit international genormten Material-Kürzeln: ermöglicht sortenspezifische Wiederaufbereitung.

ZUKUNFTSAUFGABE „VERKEHRSMANAGEMENT“.

Die Initiativen von Opel gehen weit über rein fahrzeugtechnische Innovationen hinaus. Opel Ingenieure arbeiten an der Entwicklung und Realisierung von modernen Kommunikations- und Leitsystemen, die den Straßenverkehr der Zukunft sicherer und umweltfreundlicher machen.

LEICHTER EINSTIEG IN DIE COUPÉ-KLASSE:
CALIBRA YOUNG.



Der Calibra Young zeigt sich in den schönsten Farbtönen. Von oben nach unten sehen Sie vier davon. Nordkap, Titaniumsilber, Rio Verdegrün und Magneticblau. Darüber hinaus gibt es ihn in

Casablancaweiß, Magmarot, Schwarz und in Magicgrau. Einen weiteren eleganten Akzent setzen die serienmäßigen 6Jx15-Leichtmetallräder im 5-Speichen-Flachdesign mit Bereifung 205/55.

Auch wenn dieser Typ „Young“ heißt, so ist es doch ein ausgewachsener Calibra. Mit allem, was zu einem sportiven Auftritt gehört: 2.0-16V-ECOTEC-Motor mit 100 kW/136 PS oder 2.5-V6-ECOTEC-Motor mit 125 kW/170 PS und serienmäßiges ABS, damit Sie so viel Kraft auch sicher

abbremsen können. Sein fairer Preis und diese Serienausstattung machen Ihnen den Einstieg leicht:

- Opel Full Size Airbag für Fahrer und Beifahrer
- ABS
- 5-Gang-Sportgetriebe
- Fensterheber, elektrisch

- Zentralverriegelung
- Opel Check-Control-System
- Wegfahrsperre, elektronisch
- Grundig Stereo-Cassetten-Radio SC 303
- Metallic-Lackierung
- Drehzahlmesser
- Sportsitze vorn



Anatomisch ideal geformt: Calibra-Sitze im Velours-Stoffdesign „Linse“.

SIEBEN SPORTTAGE HAT DIE WOCHE:
CALIBRA CLIFF MOTORSPORT EDITION.



Die Farben für einen dynamischen Auftritt: Schwarz, Ocean, Polar und Barracuda. Dazu gehören sportive Räder für besten Fahrkontakt: serienmäßige BBS-Leichtmetallräder 7Jx16 im ITC-Look mit Bereifung 205/50.

Für Ihre Sportleidenschaft gibt es zwei leistungsstarke ECOTEC-Motoren: den 2.0 16V (100 kW/136 PS) und den 24-Ventiler 2.5 V6 (125 kW/170 PS). Zusammen mit dem tiefergelegten Sportfahrwerk kommt so in jede Calibra-Fahrt höchste Fahrkultur und ein extra Schuß Dynamik, die

durch die sportliche Cliff-Ausstattung sogar noch verstärkt wird. Sie bietet über den Calibra Young hinaus serienmäßig eine FCKW-freie Klimaanlage, Bordcomputer (nur bei V6) und dieses attraktive Irmscher-Paket:

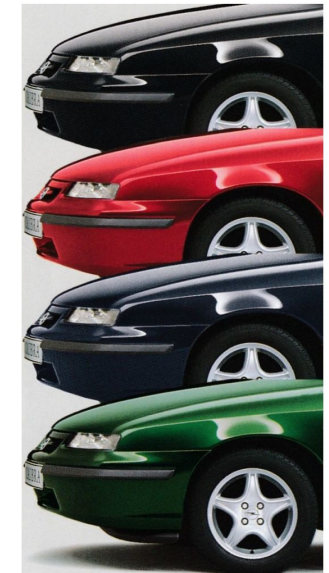
- Sportfahrwerk (20 mm tiefer gelegt)
- BBS-Leichtmetallräder 7 J x 16 im

- ITC-Look mit Bereifung 205/50 x 16
- modifizierte Frontpartie und spezielle Seitenleisten in Wagenfarbe
- Fußmatten mit Motorsport-Emblem
- Cliff-Emblem



Die Calibra-Sportsitze im eleganten „Checkers“-Polsterstoff-Design bieten in jeder Fahrsituation optimalen Seitenhalt.

AUFWERTUNG IM GROSSEN STIL:
CALIBRA CLASSIC.



Der Calibra Classic kommt serienmäßig auf starken Leichtmetallrädern daher: F-Line-Design 6 J x 15 mit Bereifung 205/55. Und zur individuellen Farbwahl bietet er Ihnen acht verschiedene elegante Lackierungen.

Vier davon zeigen wir Ihnen hier: Schwarz, Magmarot, Magicgrau und Rio Verdegrün. Die vier anderen Farben sind ebenso elegant und heißen: Casablanca-weiß, Magnetichlau, Nordkap und Titanium.

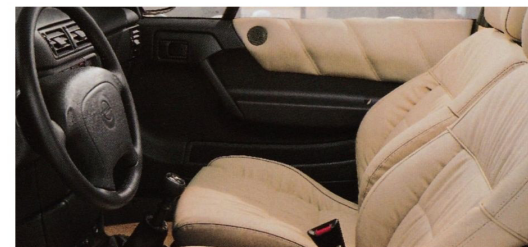
Wenn Sie besonders großzügig fahren möchten, geben Sie Ihrer Sportbegeisterung diese persönliche Note: Der Calibra Classic bringt zu seiner Eleganz noch die Extravaganz. Alle Bedingungen, die Autofahren schön, sicher und sportlich machen, sind erfüllt. Der Calibra Classic 2.0

16V bietet serienmäßig zusätzlich zu Calibra Young:

- Bose Soundsystem I
6-Kanal-Soundprozessor mit 150 Watt Leistung; 6 Bose Lautsprecher; Bose Subwoofer, eingebaut im Reserverad; Radio/CD-Player Blaupunkt „Kiel RD 104“

- Zweischicht-, Brillant- bzw. Zweischicht-Mineral-Effekt-Lackierung
- Bordcomputer

Darüber hinaus bietet der Calibra V6 (125 kW/170 PS) zusätzlich serienmäßig Traction Control sowie elektrisches Schiebe-/Hebedach.



Klassischer Sport-Coupé-Luxus: komfortable Lederausstattung in Beige oder Anthrazit sowie Lenkradkranz in Leder.

AUSSTATTUNGEN.

	Calibra Young	Calibra Cliff Motorsport Edition	Calibra Classic
Technik			
Anti-Blockier-System (ABS), elektronisch geregelt	●	●	●
Bremsanlage: Zweikreisbremssystem mit Bremskraftverstärker	●	●	●
Fahrwerk, sportlich abgestimmt, Stabilisatoren vorn und hinten, McPherson-Federbeine vorn	●	●	●
Gasdruckstoßdämpfer	●	●	●
Getriebe:			
5-Gang-Schaltgetriebe	●	●	●
Klimaanlage, FCKW-frei	● ¹	●	●
Opel Check-Control-System	●	●	●
Opel Full Size Airbag für Fahrer- und Beifahrerseite	●	●	●
Scheibenbremsen an allen Rädern, vorn innenbelüftet	●	●	●
Servolenkung	●	●	●
Sicherheitsschlösser	●	●	●
Traction Control (TC)	● ¹	● ¹	● ¹
Wegfahrsperr	●	●	●
Zentralverriegelung (inkl. Tankdeckel) mit Diebstahlsicherung	●	●	●
Innenausstattung			
Ablagefächer an Türen	●	●	●
Beleuchtung für Handschuhfach, Gepäckraum	●	●	●
Bordcomputer mit Digitaluhr	○	● ¹	●
Drehzahlmesser	●	●	●
Dual-Info-Display (Außentemperatur und Digitaluhr)	●	●	●
Fensterheber, elektrisch, vorn, mit Tippfunktion, Sicherheitslogik und Komfortschließfunktion über Fahrertürschloß	●	●	●
Haltegriff für Beifahrerseite	●	●	●
Handschuhfach, abschließbar	●	●	●
Innenbeleuchtung mit Ausschaltverzögerung und Leseleuchten	●	●	●
LederAusstattung	○	○	●
Lederlenkradkranz (4-Speichen-Design)	●	●	●
Öldruckmesser	●	●	●
Radio SC 303, Grundig: Cassetten-/CD-Stereo-Radiogerät mit schnellem Vor-/Rücklauf Cassette, Balance-Regler, UKW, MW, LW, 30 Watt, Verkehrsfunksystem, Überblendregler, Cassetten-Programm-Suchsystem, autom. Bandsortenwahl, Autoreverse, Digitalanzeige, abnehmbares Display, Sendersuchlauf in zwei Richtungen, Radio-Daten-System (RDS), Stationstasten, Auto Store, 6 Lautsprecher, getrennte Höhen-/Tiefenregelung, „Dolby B“.	●	●	-
Bose Soundsystem I: 6-Kanal-Soundprozessor mit 150 Watt, 6 Bose Lautsprecher, Subwoofer, Radio/CD-Player Kiel RD 104, Blaupunkt, mit UKW, Codem IV-Tuner, RDS-EON, Travelstore, 18 Speicherplätze, CD 1Bit/8fach Oversampling, CD Mix, getrennte Baß-/Höhenregelung, Loudness (programmierbar), 4-Kanal Preamp-Out, DSC, Display-Farb-umschaltung, Code-LED, Telefon-Mute.	○	○	●

¹ Nur bei V6

Sonderausstattungen können das Leergewicht und in manchen Fällen auch das zulässige Gesamtgewicht erhöhen. Sie können folglich den Kraftstoffverbrauch erhöhen und die angegebene Höchstgeschwindigkeit vermindern.

	Calibra Young	Calibra Cliff Motorsport Edition	Calibra Classic
Innenausstattung			
Reinluftfilter	●	●	●
Rücksitzlehne, asymmetrisch umklappbar	●	●	●
Sicherheitsgurte (4) mit Automatik und Höheneinstellung (5stufig) vorn und Gurtschloßstraffern vorn	●	●	●
Sitzheizung	○	○	●
Sitzhöheneinstellung für Fahrerseite	○	○	● ¹
Sonnenblenden, kipp- und schwenkbar, mit beleuchtetem Make-up-Spiegel auf Fahrer- und Beifahrerseite	●	●	●
Sportsitze vorn	●	●	●
Stauraum für Warndreieck und Verbandkasten im Gepäckraum	●	●	●
Tageskilometerzähler	●	●	●
Velours-Teppichboden, anthrazitfarben, Gepäckraum-abdeckung mit Vlies-Velours-Teppich, anthrazitfarben, Tür- und Seitenwandverkleidungen, oben aus Stoff Linse oder Chequers und unten aus Stoff Bali anthrazit (farborientiert)	●	●	●
Voltmeter	●	●	●
Warnsummer für eingeschaltete Scheinwerfer	●	●	●
Außenausstattung			
Außenspiegel für Fahrer- und Beifahrerseite, elektrisch einstell- und beheizbar, Gehäuse in Wagenfarbe lackiert	●	●	●
Auspuff-Endrohr, Rechteck	●	●	●
Dachantenne mit elektronischem Verstärker	●	●	●
Doppelton-Horn	●	●	●
Kühlergrill, in Wagenfarbe lackiert	●	●	●
Leichtmetallräder 6 J x 15 im 5-Speichen-Flachdesign mit Bereifung 205/55 R 15-87 V (nicht schneekettentauglich)	●	-	-
Leichtmetallräder 7 J x 16 im ITC-Look (BBS) mit Bereifung 205/50 x 16 (nicht schneekettentauglich)	-	●	-
Leichtmetallräder 6 J x 15 im F-Line Design mit Bereifung 205/55 R 15-87 V (nicht schneekettentauglich)	-	-	●
Nebelscheinwerfer, in Hauptscheinwerfer integriert	● ¹	● ¹	● ¹

¹ Nur bei V6

TECHNISCHE DATEN.

	Calibra Young	Calibra Cliff Motorsport Edition	Calibra Classic
Außenausstattung			
Reserverad			
Notlaufrad 4 Jx15	●	●	●
vollwertiges Reserverad auf Wunsch ¹	○	○	-
Rückleuchteinheit, fremdlichtgeschützt	●	●	●
Rundumschutz-System	●	●	●
Scheinwerfersystem mit Ellipsoid-Technik	●	●	●
Schutzleisten rundum, anthrazitfarben	●	●	●
Schwellerabdeckungen, schwarz	●	●	●
Stoßfänger mit integriertem Spoiler vorn und hinten, in Wagenfarbe	●	●	●
Wärmeschutzverglasung, grün getönt	●	●	●
Wisch-/Waschanlage für Heckscheibe mit Intervallschaltung	●	●	●

● = Serienausstattung

○ = Sonderausstattung

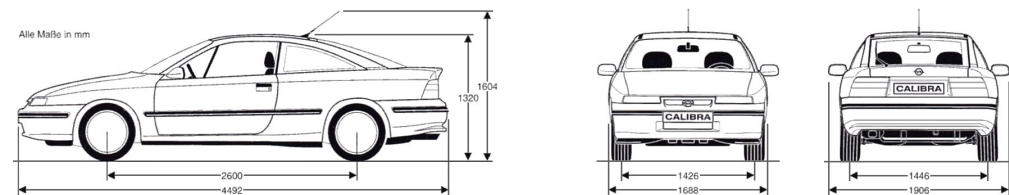
- = nicht lieferbar

¹ Nicht in Verbindung mit Bose Soundsystemen

	16V Ger. Katalysator	2.5 V6 Ger. Katalysator
Motoren		
Anzahl der Zylinder	4	6
Bohrung in mm	86	81.6
Hub in mm	86	79.6
Hubraum in cm ³	1998	2498
Max. Leistung in kW (PS) bei min ⁻¹	100 (136)	125 (170)
Drehmoment in Nm bei min ⁻¹	5600	6000
	185	227
	4000	4200
Verdichtung	10.8	10.8
Achsübersetzung		
5-Gang-Schaltgetriebe (4-Gang-Automatik)	3.57 (2.40)	3.82 (2.81)
Elektrisches Bordnetz, 12V		
Batteriekapazität Serie/in Verb. m. Klimaanlage	44 Ah/55 Ah	66 Ah
Drehstromgenerator Serie/in Verb. m. Klimaanlage	70 A/100 A	100 A
Getriebe	serienmäßig 5-Gang-Schaltgetriebe, elektronische 4-Gang-Automatik mit 3 Fahrprogrammen ist Sonderausstattung bei Calibra Young, Calibra Cliff Motorsport Edition und Calibra Classic	
Kraftstoff nach 80/1268 EWG in l/100 km		
5-Gang-Schaltgetriebe (4-Gang-Automatik) im Stadtverkehr bei 90 km/h	10.5 (10.6)	11.4 (11.6)
bei 90 km/h	5.9 (5.3)	6.6 (6.6)
bei 120 km/h	7.1 (6.5)	8.2 (8.0)
Euromix	7.8 (7.5)	8.7 (8.7)
Höchstgeschwindigkeit in km/h		
5-Gang-Schaltgetriebe (4-Gang-Automatik)	215 (205)	237 (234)
Beschleunigung von 0 auf 100 km/h in s		
5-Gang-Schaltgetriebe (4-Gang-Automatik)	9.5 (11.5)	7.8 (8.8)
Füllmengen in l		
Kraftstofftank	63	63
Ölnachfüllmenge mit Filterwechsel	4.0	4.5
Gewichte in kg		
5-Gang-Schaltgetriebe (4-Gang-Automatik)	1250 (1280)	1355 (1375)
Leergewicht	1670 (1700)	1775 (1795)
Zulässiges Gesamtgewicht	420 (420)	420 (420)
Zuladung		
Kofferrauminhalt in l		
ECIE-Meßmethode	300 (980) ¹	300 (980) ¹
Reifen- und Rädergrößen		
Bereifung	205/55 R 15 ²	205/55 R 15 ²
Leichtmetallräder	6Jx15 ²	6Jx15 ²
Wagenabmessungen in mm		
Länge	4492	4492
Breite	1688	1688
Höhe	1320	1320
Spurweite vorn/hinten	1426/1446	1426/1446
Radstand	2600	2600
Wendekreis in m	11.45	11.45

¹ Bei umgeklappter Rücksitzbank

² Cliff Motorsport Edition: 205/50; 7J x16



ABS (Anti-Blockier-System): Bosch-System mit 4 Sensoren. Die Vorderräder werden individuell geregelt, die Hinterräder nach dem „Select-low-Prinzip“, d.h., die Regelung erfolgt nach dem Rad, das auf dem niedrigeren Reibwert läuft. ABS bietet eine Steigerung der aktiven Sicherheit, verhindert bei Vollbremsung das gefährliche Blockieren der Räder, erhält die volle Lenkbarkeit des Fahrzeugs in schwierigen Situationen und verhindert unkontrolliertes Ausbrechen durch Bremsverzögerungen in Kurven.

Airbags: Opel Full Size Airbag für die Fahrer- und Beifahrerseite. Mit 67 und 140 Litern fast doppelt so groß wie „Euro-Airbags“. In Verbindung mit dem Aktivgurt-System ein Optimum an passiver Sicherheit.

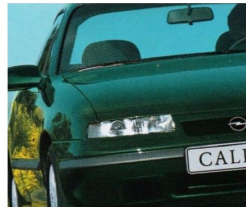


Bei einem Frontalaufprall mit mind. 28 km/h löst eine zentrale Sensoreinheit nach internem Systemcheck und Berechnung der Unfallstärke innerhalb von 20 ms den Zündimpuls aus. Nach 150 ms ist der gesamte Vorgang abgeschlossen. Zusätzliche Stahlstreben an der Lenksäule verhindern das Eindringen der Lenksäule in den Fahrgastraum.

Aktivgurt-System mit Gurtschloßstraffer vorn: 3-Punkt-Sicherheitsgurte vorn mit Aufrollautomatik, höhenstellbar, Gurtschlösser am Sitz befestigt. Hinten zwei 3-Punkt-Sicherheitsgurte mit Aufrollautomatik, Gurtschloßstraffer auf Fahrer- und Beifahrerseite vorn. Der Gurtschloßstraffer sorgt bei einem Unfall in Sekundenbruchteilen für

das Straffen der Gurte und die weitgehende Eliminierung der sogenannten Gurtlose. Hierdurch wird die Gefahr eines Kopfaufpralls auf Lenkrad bzw. Instrumententafel deutlich reduziert.

Beleuchtung: Ellipsoid-Scheinwerfer mit Standlicht, asymmetrischem Abblendlicht und Fernlicht. Elektrische Scheinwerfer-Leuchtweitenregulierung. Instrumentenbeleuchtung. Innenraumbeleuchtung und Ausschaltverzögerung mit Kontaktschaltern an Vordertüren. Leseleuchten. 2 Rückfahrcheinwerfer, Nebelschlußleuchte. Parkleuchte in Scheinwerfer- und Rückleuchteinheit. Beleuchtete Make-up-



Spiegel für Fahrer und Beifahrer. **Bremsen:** Diagonales Zweikreisbremssystem mit Bremskraftverstärker und Bremskraftregler. Bei beiden Motoren Scheibenbremsen vorn und hinten (vorn innenbelüftet).

Getriebe: 5-Gang-Sportgetriebe bei 2.0-16V-ECOTEC-Motor und 5-Gang-Schaltgetriebe bei V6-Motor. Als Sonderausstattung 4-Gang-Automatik, vollelektronisch gesteuert. Wahl zwischen den Fahrprogrammen „Economy“ und „Sport“. Zusätzliche Anfahrhilfe durch „Winter“-Schalter.

Heizung und Lüftung: Mischluftheizung (unabhängig von Fahrgeschwindigkeit und Motordrehzahl) mit vierstufigem Radialgebläse. Zugfreies Be- und Entlüftungssystem. Zwei allseitig einstellbare

Mitteldüsen; teilweise Anhebung der Lufttemperatur für angenehme temperierte Frischluft im Winter. Zwei allseitig einstellbare Mischluftdüsen an den Seiten.

Hinterachse: Einzelradaufhängung mit zwei Dreieckschräglenkern und einem Querträger. Beidseitig progressiv wirkende, doppelkonische Miniblockfedern. Gasdruckstoßdämpfer serienmäßig für alle Calibra.

Instrumente: Gepolsterte, farborientierte Instrumententafel, Tachometer mit Tageskilometerzähler. Drehzahlmesser und Tankwanzeige. Kühlmittelthermometer. Kraftstoffanzeige. Warnlampe für die Handbremse. Kontrolleuchten für Blinker, Lade- und Dual-Info-Display, Motoröl- und Zigarettenanzünder.

Karosserie: Optimaler Schutz für Passanten: runde Konturen, keine scharfen Kanten und breite, verformbare Stoßfänger. Computerberechnete, selbsttragende Ganzstahlkarosserie unter Anwendung der „Finite-Elemente-Methode“ mit vorprogrammierten Verformungszonen an Front und Heck. Flächenbündige Scheiben mit glattem Übergang von den Türen zur hinteren Seitenscheibe. Extrem stabile Dachrahmen, Türschweller und Längsträger



ger vorn und hinten. Doppel-Stahlrohrverstärkungen in Seitentüren. Luftwiderstandsbeiwert 0.26 c_w , d.h. niedriger Kraftstoffverbrauch.

Korrosionsschutz: Partielle Verwendung von verzinktem Stahlblech, Haube, Kofferraum, Türen, Seitentüren, Kotflügel und Frontbleche sind mit spezieller Rostschutzfarbe grundiert. Rohkarosserie phosphatiert. Kataphoretische Tauchgrundierung. Schweißnähte und Fugen mit Spezialmasse abgedichtet. Steinschlaggefährdete Bereiche an Unterboden und Schwellern mit steinschlagunempfindlicher Grundierung beschichtet, Karosserie elektrostatisch grundiert und decklackiert. PVC-Unterbodenschutz an den Radeinbauten und seitlich am Unterboden. Hohlräume wie Schweller und der Unterboden zusätzlich mit Schutzwachs geschützt. Kunststoffeinsatz in den vorderen Radkästen.

Lenkung: Zahnstangen-Servolenkung mit energieaufnehmender Gitterrohr-Lenksäule mit Teleskopspindel und Abreißschlitten. Fahrzeug bleibt jederzeit lenkbar durch verformbare Taille an der Lenkspindel. Umschäumtes Sicherheitslenkrad.

Rundumschutz-System: Doppel-Stahlrohrverstärkungen in Seitentüren inkl. computerberechneten Verformungszonen Front und Heck.

Schadstoffarme Motoren: 16V-ECOTEC-Motor mit geregelterm Katalysator: Modernstes Motorsteuerungssystem Siemens



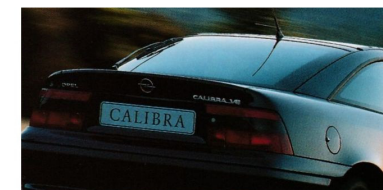
Simtec 56, sequentielle Kraftstoffeinspritzung, Klopfregelung, Heißfilm-Luftmassenmesser, Nockenwellenimpulsgeber und Temperaturüberwachung nach Abstellen (Neustart mit Heißstartfunktion).

V6-ECOTEC-Motor mit geregelterm Katalysator: Bosch-Motronic M 2.8 mit Schubabschaltung,

kompakte Bauart, Zylinderbänke im 54°-Winkel, Ventilwinkel 36°. Integrierte Öl-Wasser-Kühlung, sequentielle Einspritzung, adaptive Klopfregelung, Heißfilm-Luftmassenmesser, Direktzündung ohne Zündverteiler, adaptive Leerlaufregelung, 2-Strahl-Einspritzdüsen.

Sicherheitsschlösser: Mit Freilauf-Schließzylinder in den Türen.

Sitze: Spezielle Sportsitze vorn. Fahrersitz höhenstellbar. Vordersitze mit integrierter Stützrampe, die das gefährliche Durchtauchen unter dem Beckenkant verhindert. Höhenstellbare Komfort-Kopfstützen vorn. Asymmetrisch ge-



teilte Rücksitzbank, umklappbar, mit Durchladeöffnung.

TC (Traction Control), (nur V6): Verbessert das Fahrverhalten

- beim Beschleunigen,
- in Kurven,
- beim Ausscheren,
- bei Bergfahrt,

und zwar besonders bei niedrigen Reibwerten (nasse, verschneite, vereiste Fahrbahn).

Vorderachse: Vorderradantrieb. Wartungsfreie Einzelradaufhängung mit Federbeinen nach dem McPherson-Prinzip. Verlängerter Vorderradträger dient gleichzeitig als Lenker-, Stabilisator- und teilweise als Motorauflängungsaufnahme und reduziert die Schwingungen in die akustisch kritischen Bereiche der Karosserie. Richtungsstabilisierender Lenkrollradius für gute Geradeausstabilität. Gasdruck-Federbeinpatrone für Calibra V6.

Wegfahrsperr: Die Opel Wegfahrsperr schärft sich durch das Ausschalten der Zündung sofort und vollautomatisch. Durch einen Eingriff in die Motorelektronik erfüllt die Opel Wegfahrsperr der 3. Generation auch zukünftig die Anforderungen der Versicherer und ist absolut manipulationssicher. Die Deaktivierung erfolgt durch das Einschalten der Zündung, ist vom Batteriestrom des Zündschlüssels unabhängig und erfordert keinen zusätzlichen Handgriff gegenüber einem Fahrzeug ohne Wegfahrsperr.



Opel erfüllt zusätzlich zu den strengen hauseigenen Qualitätsmaßstäben auch die Richtlinien der internationalen Norm ISO 9001 in Design, Entwicklung, Produktion und Service.

Doch Qualität heißt bei Opel weit mehr als die Produktion und Lieferung technisch erstklassiger Fahrzeuge. Mit umfassenden Serviceleistungen rund um jeden Opel garantieren wir unseren Kundinnen und Kunden auch nach der Lieferung unseren hohen Qualitätsstandard.

FINANZIERUNGSANGEBOTE.

Die Opel Bank bietet Ihnen auf Basis interessanter Finanzierungsangebote Ihre Finanzierung nach Maß. Und dieses Maß legen Sie bei Ihrem Auto ganz allein fest – nach Ihren persönlichen Anforderungen. Fragen Sie Ihren Opel Händler.

LEASINGANGEBOTE.

Z.B. über Opel Leasing können Sie Ihren Opel auch leasen. Leasing paßt sich Ihren finanziellen Bedürfnissen und Möglichkeiten an, denn z.B. nach einer Mietsonderzahlung zahlen Sie nur noch für die Nutzung Ihres Fahrzeugs – mit niedrigen Monatsraten während der Vertragszeit. Damit bleiben Sie finanziell flexibel. Ihr Opel Händler berät Sie gerne.

VERSICHERUNGSSERVICE.

Der Opel Händler-Versicherungsdienst (OVD) rundet das Opel Leistungspaket ab. Wir bieten dem Opel Kunden alle Versicherungen rund um das Auto an. Außerdem regeln wir Versicherungsfälle schnell und bequem. Damit Sie rund um die Uhr sorglos fahren können. Im In- und Ausland.

NEUWAGENGARANTIE.

1 Jahr Opel Neuwagengarantie. Diese Garantie gilt für alle Opel Neufahrzeuge für 12 Monate ab Erstzulassungsdatum bzw. ab Lieferung durch den Vertragshändler – ohne Kilometerbegrenzung.

MAJOR GUARD.

Mit dieser 2jährigen Reparaturkosten-Versicherung verlängern Sie die Garantiezeit für Ihren Neuwagen auf insgesamt 3 Jahre. Fragen Sie Ihren Opel Händler.

OPEL ASSISTANCE.

Die kostenlose Mobilitäts-Garantie für alle Opel Neufahrzeuge im ersten Jahr. Wo immer Sie unterwegs sind, die Opel Assistance hilft Ihnen weiter. In über 30 europäischen Ländern – rund um die Uhr. Mit starken Leistungen wie Pannenhilfe, Abschleppdienst, Mietwagen-Service, Hotelunterbringung oder der Organisation Ihrer Weiterreise per Bahn oder Flugzeug. Und noch ein zusätzliches Opel Plus: Falls Sie diese Leistungen nicht mehr missen möchten, gibt's eine kostengünstige Verlängerung der Opel Assistance für das zweite und dritte Jahr. Außerdem auf Wunsch: Opel Assistance Premium, das Extra-Schutz-Paket zum attraktiven Preis mit noch weiter reichenden Leistungen. Falls Sie mehr über die Mobilitäts-Garantie für Opel Neufahrzeuge wissen möchten, Ihr freundlicher Opel Händler informiert Sie gern!

OPEL RENT MIETWAGENSERVICE.

Opel rent erhält Ihre Mobilität, wenn Ihr Fahrzeug, bedingt durch einen Werkstattaufenthalt, einmal ausfallen sollte. Ebenso können Sie zu günstigen Mietpreisen Ihren Wunsch Opel in Ruhe testen. Fragen Sie Ihren Opel Händler.

6 JAHRE GARANTIE GEGEN DURCHROSTUNG.

Opel gibt Ihnen die sichere Langzeitgarantie gegen Durchrostung. Voraussetzung: Sie lassen Ihren Wagen gemäß Inspektionsscheckheft warten und alle nötigen Inspektionen durchführen.

3 JAHRE GARANTIE FÜR OPEL STARTERBATTERIE.

Mit der 3-Jahres-Garantie für jede neue, aber auch jede später eingebaute Original Opel Batterie gibt es auch im dicksten Winter keine Probleme mehr.

1 JAHR OPEL GEWÄHRLEISTUNG FÜR ORIGINAL OPEL TEILE UND ZUBEHÖR.

Die Opel Vertragspartner geben Ihnen für Original Opel Teile und Zubehör 1 Jahr Gewährleistung. Natürlich ohne Kilometerbegrenzung. Aus- und Einbau eingeschlossen, sofern er in einer Opel Vertragswerkstatt erfolgt.

TEILE- UND ZUBEHÖRSERVICE.

Alles, was Ihren Opel noch praktischer, komfortabler oder auch individueller macht, gibt es im Opel Shop bei Ihrem Opel Händler. Fragen Sie Ihren Opel Händler, er berät Sie gern.

EUROPAWEITER KUNDENSERVICE.

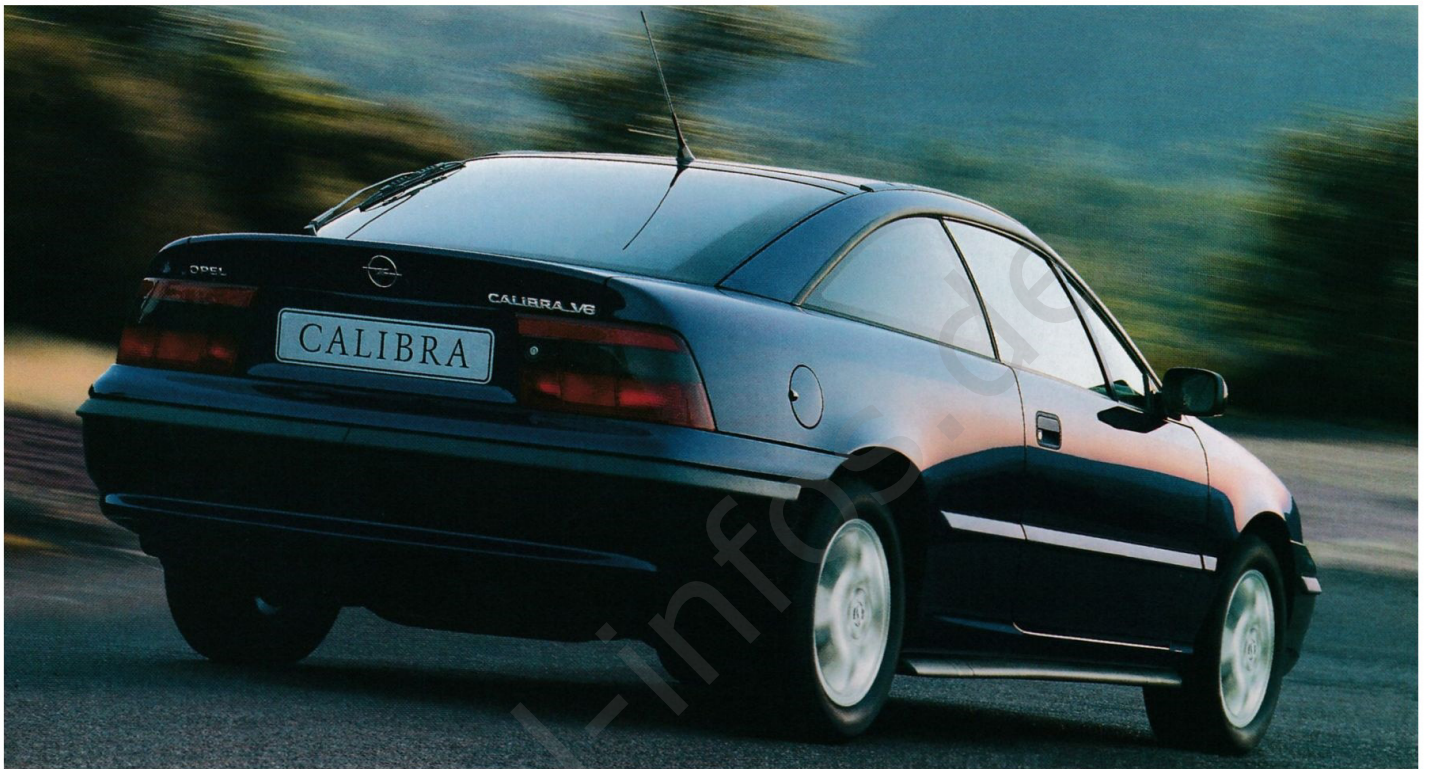
In ganz Europa stehen mehr als 7200 Opel Servicebetriebe bereit, um Sie individuell, fach- und termingerecht zu betreuen. Zu dem guten Service gehört auch, daß Ihnen bis ins Detail erklärt wird, was warum instand gesetzt und wie es in Rechnung gestellt wurde.

OPEL IN DEN NEUEN MEDIEN.

Der gewohnte Opel Service macht auch vor dem neuen Medienzeitalter nicht halt: Seit dem 1.1.1996 präsentiert sich Opel jetzt im Internet. Die Adresse für die Opel Homepage mit viel Wissenswertem nicht nur rund um das Auto lautet: <http://www.opel.com>. Surfen Sie mit durchs Opel Universe.

OPEL PHONENWAY.

Ihr Opel Händler bietet Ihnen nicht nur die modernsten mobilen Kommunikationseinrichtungen, sondern auch einen kompletten Qualitätsservice. Er ist Ihr Fachmann für alle Ansprüche an die mobilen Kommunikationssysteme. Ob Sie Ihr Mobiltelefon zusammen mit Ihrem neuen Wagen bestellen oder in das vorhandene Fahrzeug einbauen lassen, die Installation wird von gut geschulten Fachkräften mit speziell für Ihr Automobil entwickelten Einbaulösungen durchgeführt.



McCANN-ERICKSON

200/1 Best.-Nr.: 01/02014/9607 Auf umweltfreundlichem, chlorfreiem Papier gedruckt

Die Abbildungen in diesem Prospekt enthalten teilweise auch Sonderausstattungen, die nicht zum serienmäßigen Lieferumfang gehören. Der Inhalt entspricht dem Stand bei Drucklegung (7/96). Wir behalten uns Änderungen von Konstruktion und Ausstattung vor. Druckfarben geben den wirklichen Farbton nur annähernd wieder. Gezeigte Sonderausstattungen gegen Mehrpreis. Außerhalb der Bundesrepublik Deutschland können Angebot, Technik und Ausstattung unserer Fahrzeuge abweichen. Bitte informieren Sie sich über die genaue Ausstattung unserer Fahrzeuge bei Ihrem Opel Partner.

ADAM OPEL AG, Rüsselsheim

OPEL 