

A S T R A

SPORTIVE
VISION
ELEGANCE



DER NEUE ASTRA SPORTIVE – SPORTLICH, STARK.



Den Sportive gibt es als Fließbeck-Modell mit drei oder fünf Türen. Oder als geräumigen, flexiblen Caravan. Der Sportive bekennt Farbe. Sie können wählen zwischen Casablanca-weiß sowie auf Wunsch, gegen Mehrpreis Magmarot oder Novaschwarz und den Mineral-Effekt-Farben Spektralblau, Neptuntürkis und Heliotrop.



Der Astra Sportive ist für junge Paare und Familien ideal, die ein sportliches Auto zu einem fairen Preis suchen. Ein wesentliches Sicherheits-Plus: der serienmäßige Opel Full Size Airbag. Aufwertung im

sportlich-attraktiven Look: Reifen 185/60 R 14 – 82 H mit speziellen Abdeckungen, partiell in Wagenfarbe lackierte Stoßfänger, in Wagenfarbe lackierte Spiegelgehäuse, Sportive-Emblem, rote Zierstreifen in Seiten-

schutzleisten und Stoßfängern. Der Caravan hat außerdem eine praktische Dachreling.



DER NEUE ASTRA SPORTIVE – SPORTLICH, STARK – AUSSEN WIE INNEN.

Der Astra Sportive ist ein Auto, das alles hat, was sich junge Paare und Familien heute wünschen. Der serienmäßige Opel Full Size Airbag bietet in Kombination mit dem Astra-Aktivgurt-System ein wesentliches Sicherheits-Plus. Sein Vorteil: Er ist doppelt so groß wie der Euro-Airbag. Weitere Ausstattungs-Merkmale, die den Sportive deutlich aufwerten: das Stereo-Cassetten-Radio Blaupunkt SC 202 – für wichtige Infos und den richtigen Sound. Den sportiven Charakter unterstreichen die körpergerechten Sportsitze, das griffige Vier-Speichen-Lenkrad und der Drehzahlmesser. Die harmonisch



abgestimmten, anthrazitfarbenen Sitzbezüge und Türverkleidungen verbreiten eine angenehme Atmosphäre. Zur Sportive-Ausstattung gehören beim Caravan zusätzlich Laderaumabdeckung und Zentralverriegelung. Die Laderaumabdeckung verdeckt ordentlich alles, was Sie transportieren. Die Zentralverriegelung erspart die lästige Kontrolle, ob alle Türen verriegelt sind.



Die in Wagenfarbe lackierten Gehäuse der Außenspiegel runden das attraktive Design äußerlich ab.



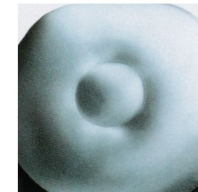
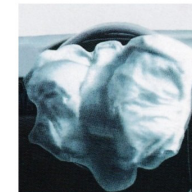
Die Fahrersitz-HöhenEinstellung: ein Beispiel für die höherwertige Ausstattung im Sportive.



Durch Umlegen der 60/40 geteilten Rücksitzbank entsteht eine größere Lade-fläche, die sich vielfältig nutzen lässt. Ein Beispiel für die vielen durchdachten Detaillösungen im Innenraum.



Ein Cockpit, das selbst anspruchsvolle Fahrer begeistert: das griffige Vier-Speichen-Lenkrad mit integriertem Opel Full Size Airbag. Der serienmäßige Drehzahlmesser. Das Stereo-Cassetten-Radio Blaupunkt SC 202 – für die Nachrichten, den Verkehrsfunk, Ihre Lieblingsmelodie oder die neuesten Hits.



Serienmäßig im Astra Sportive: der Opel Full Size Airbag.

DER NEUE ASTRA VISION –
JUNG, ATTRAKTIV.



Beim Vision haben Sie die Wahl zwischen der drei- oder fünf-türigen Fließheck-Version. Der Stufenheck-Limousine. Oder dem Caravan. Die Farbpalette reicht von Casablancaweiß sowie auf Wunsch, gegen Mehrpreis Magmarot oder Novaschwarz bis zu den Mineral-Effekt-Farben Spektralblau, Karibikblau oder Neptuntürkis.



Jung, attraktiv, mit bemerkenswerter Ausstattung und überzeugendem Preis-Leistungs-Verhältnis – das ist der Astra Vision. Schon äußerlich beeindruckend: spezielle Radabdeckungen, wärmedämmende

Rundumverglasung, transparentes Schiebedach (Schiebedach im Caravan Vision auf Wunsch, gegen Mehrpreis). Außerdem Spiegelgehäuse in Wagenfarbe, Vision-Emblem, Zierstreifen in Stoßfängern und Seitenschutz-

leisten. Zur Vision-Ausstattung gehört beim Caravan zusätzlich die Dachreling.



DER NEUE ASTRA VISION – JUNG, ATTRAKTIV UND KOMPLETT.

Bereits die Basisversion des Astra Vision, der Astra GL, läßt kaum Wünsche offen: großes Raumangebot, reduziertes Geräuschniveau, ein Höchstmaß an aktiver und passiver Sicherheit. Der Vision überrascht darüber hinaus mit zusätzlichen Ausstattungs-Merkmalen: Das transparente Schiebedach läßt Licht und Luft in den Innenraum (Schiebedach im Caravan Vision auf Wunsch, gegen Mehrpreis). Die wärmedämmende Rundumverglasung trägt zusätzlich zu einer angenehmen Atmosphäre bei. Sie verhindert, daß sich der Innenraum auch bei starker Sonneneinwirkung allzusehr aufheizt. Das Stereo-Cassetten-Radio Blaupunkt SC 202 mit Sendersuchlauf und Verkehrsfunk-Decoder erfüllt den Wunsch nach Information und Unterhaltung. Zur Vision-Ausstattung zählt beim Caravan außerdem eine praktische Laderaum-Abdeckung.



Die Gehäuse der Außenspiegel sind in Wagenfarbe lackiert und runden den positiven Gesamteindruck auch äußerlich ab.

Jugendliches Flair im Innenraum: Die Sitzbezüge erfreuen durch frische Dessins, die Türverkleidungen sind harmonisch abgestimmt. Die körpergerecht geformten Sitze, die ergonomische Anordnung der Instrumente und das handliche Lenkrad bieten ideale Voraussetzungen für eine entspannte Fahrweise. Das Geräuschniveau ist angenehm gedämpft. Nicht nur im Cockpit, sondern auch im Fond finden die Insassen reichlich Platz.

Mit der Fahrersitz-HöhenEinstellung läßt sich die Sitzposition den jeweils individuellen Erfordernissen des Fahrers optimal anpassen.

DER NEUE ASTRA ELEGANCE – HARMONISCH VEREDELT.



Beim Elegance können Sie wählen zwischen der viertürigen Limousine oder der Fließheck-Version mit fünf Türen. Neben der Metallic-Lackierung Rauchgrau gibt es wahlweise eine Auswahl an Mineral-Effekt-Lackierungen: Heliotrop, Spektralblau oder Dschungelgrün.



Der Astra Elegance ist das ideale Auto für Menschen, die überdurchschnittlichen Komfort, elegantes Design und Sicherheit nicht teuer bezahlen wollen, dabei aber nicht auf Individualität verzichten möchten. Schon äußer-

lich beweist er seine besondere Klasse: Leichtmetallräder im Kreuzspeichen-Design, Reifen 185/60 R 14-82 H, getönte, wärmedämmende Rundumverglasung, transparentes Schiebedach, partiell in Wagenfarbe lackierte Stoßfänger,

in Wagenfarbe lackierte Spiegelgehäuse, silberne Streifen in Seitenschutzleisten und Stoßfängern, silbernes Elegance-Emblem, Mineral-Effekt-Lackierung.



DER NEUE ASTRA ELEGANCE – KOMFORT UND DESIGN IN KLASSISCHER HARMONIE.

Der Elegance basiert auf der reichhaltigen Ausstattung des Astra GLS. Darüber hinaus erfüllt er einen ausgeprägten Wunsch nach Exklusivität. Zu den zahlreichen Extras, die Sie nicht extra bezahlen müssen, gehört der Opel Full Size Airbag auf der Fahrerseite, der mit 67 Litern fast doppelt so groß ist wie der „Euro-Airbag“. Stilvolle Akzente setzen das lederummantelte Lenkrad und passend dazu der lederbezogene Schaltknäuel der Fünfgang-Schaltung. Das Stereo-Cassettenradio Blaupunkt SC 202 verfügt über Verkehrsfunk-Decoder und Sendersuchlauf. Das zur Diebstahlsicherung separate Display des Dual-Info-Systems zeigt den jeweils eingestellten Sender an oder – bei abgeschaltetem Radio – Datum und Uhrzeit. Der Drehzahlmesser gehört ebenso zur Serienausstattung wie die wärmedämmende Rundumverglasung. Sie gibt dem Elegance schon auf den ersten Blick eine exklusive Note. Außerdem dämpft sie die Wirkung starker Sonnenstrahlen. So wird der Innenraum nicht übermäßig aufgeheizt.



Serienmäßig im Astra Elegance: der Opel Full Size Airbag.



Das transparente Schiebedach: ein Extra, das sich besonders an heißen Tagen angenehm bemerkbar macht.



Zu den charakteristischen Design-Elementen gehören die in Wagenfarbe lackierten Außenspiegel.


Klassische Akzente im Innenraum: die anthrazitfarbenen Sitzbezüge und harmonisch abgestimmten Türverkleidungen.

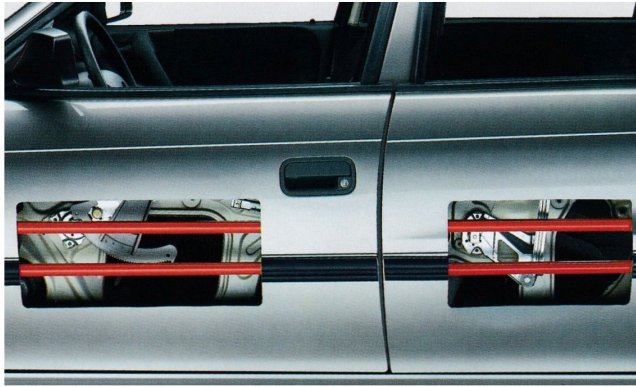


Ein Beispiel für praktischen Komfort: Die niedrige Ladekante macht das Be- und Entladen nicht zum Problem.


SICHERHEIT UND UMWELTVERTRÄGLICHKEIT HABEN BEIM ASTRA SYSTEM.

DAS ASTRA-RUNDUM-SCHUTZ-SYSTEM

 Integrierte Doppel-Stahlrohrverstärkungen ASTRA in den Seitentüren und computerberechnete, energie-absorbierende Aufprallzonen vorn und hinten: So wird der Insassen-Schutz entscheidend verbessert.



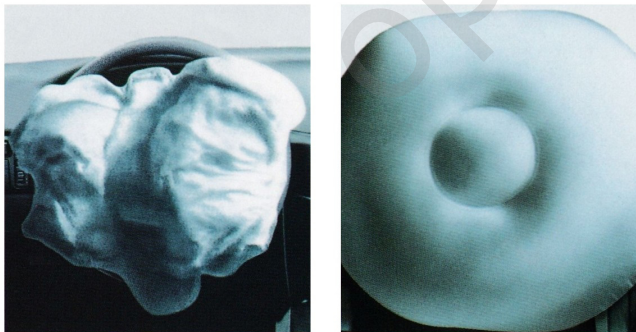
DAS ASTRA-AKTIVGURT-SYSTEM

 Es besteht aus dem Gurtschloßstraffer an Fahrer- ASTRA und Beifahrersitz, höhen-einstellbaren Sicherheitsgurten vorn und hinten und einer Sitz-rampe in den Vordersitzen. Bei einem Aufprall zieht der Gurtschloßstraffer den Gurt in Sekundenbruchteilen stramm.




DER OPEL FULL SIZE AIRBAG


 Der Opel Full Size Airbag (im Sportive und ASTRA Elegance serienmäßig, sonst auf Wunsch, gegen Mehrpreis). Die ideale Kombination mit dem Astra-Aktivgurt-System. Sein Vorteil: Er ist doppelt so groß wie der Euro-Airbag.

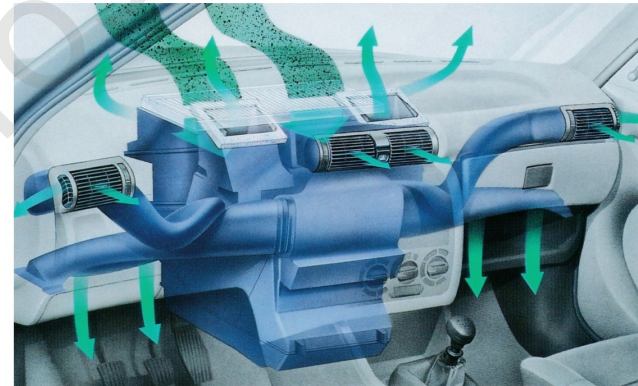


DAS ASTRA-RECYCLING-SYSTEM

 Der Astra ist ein Muster-beispiel für umwelt-ASTRA bewußten Automobilbau. Viele Kunststoffteile lassen sich problemlos wiederaufbereiten. Motordichtungen, Kupplungs- und Bremsbeläge sind asbestfrei. Der Astra glänzt mit Lacken auf Wasserbasis.

DAS ASTRA-REINLUFT-FILTER-SYSTEM

 Das Astra-Reinluft-Filter-System besteht aus ASTRA Reinluft-Filter und Umluft-Schaltung und ist eine typische Astra-Innovation. Es reinigt die in den Innenraum einströmende Luft. So werden die Insassen weitgehend vor Pollen, Staub und Partikeln geschützt.



AUSSTATTUNGEN

	Sportive	Vision	Elegance
Technik			
Opel Full Size Airbag	●	○	●
Servolenkung	●	● ³⁾	●
Zentralverriegelung einschließlich Heckraumklappe und Tankdeckel mit Diebstahl-Sicherung, inkl. abschließbarem Handschuhfach	● ¹⁾	○	●
Innenausstattung			
Aktivgurt-System: höhenstellbare Automatikgurte vorn und hinten, 1 Beckengurt hinten, Gurtschloßstraffer vorn, Sitzrampen (bei Caravan nur vorn)	●	●	●
Anthrazitfarbener Innenraum	●	●	●
Spezielle Polsterstoffe und Türverkleidungen	●	●	●
Drehzahlmesser mit Warnanzeige für Benzinreserve (nicht mit 1.7-D-Motor, serienmäßig bei 1.7-TD-Motor)	●	○	●
Radio „SC 202“, Blaupunkt Stereo-Cassetten-Radiogerät	●	●	●
Dual-Info-Display: Zeit-/Datums- sowie Radio-Anzeigen kombiniert	●	●	●
Fußraumheizkanäle im Fond	-	-	●
Grüntonöte Wärmeschutzverglasung	●	●	●
Laderaumabdeckung verschiebbar (bei Caravan)	●	●	-
Lenkrad mit lederummanteltem Kranz	-	-	●
Reinluft-Filter-System, Reinluftfilter und Umluftschaltung	●	●	●
Rücksitzbank asymmetrisch geteilt, umklappbar, bei Elegance Mittelarmlehne hinten ausklappbar, mit Durchlademöglichkeit	●	●	●
SitzhöhenEinstellung Fahrerseite	●	●	●
Sportsitze vorn	●	-	-
Außenausstattung			
Zwei-Schicht-Metallic- oder -Mineral-Effekt-Lackierung	○	○	●
Stoßfänger partiell in Wagenfarbe lackiert	●	-	●
Außenspiegel für Fahrer- und Beifahrerseite, von innen einstellbar, Gehäuse in Wagenfarbe lackiert	●	●	●
Schiebedach, transparent	○	● ²⁾	●
Dachreling (bei Caravan)	●	●	-
4 Leichtmetallräder im Kreuzspeichen-Design	-	-	●

● = Serienausstattung ○ = gegen Mehrpreis - = nicht lieferbar

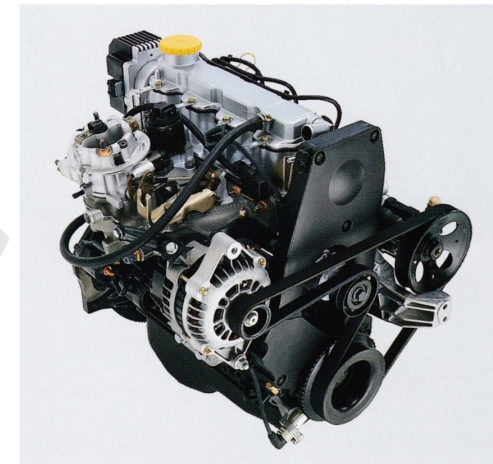
¹⁾ = nur Caravan, sonst gegen Mehrpreis ²⁾ = außer Caravan ³⁾ = bei Vision ab 1.6i-Motor

ASTRA SPORTIVE. ASTRA VISION. ASTRA ELEGANCE. DAS MOTOREN-PROGRAMM.

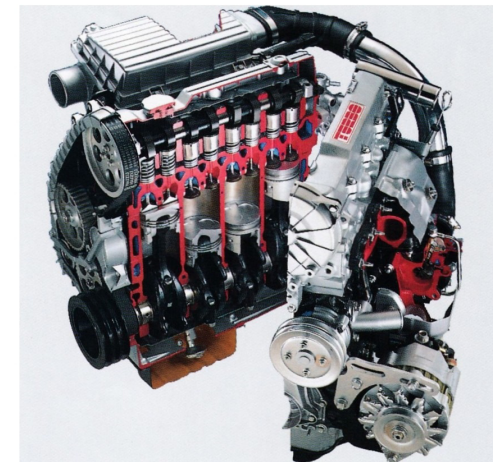
Die Motoren im Astra beweisen, daß Wirtschaftlichkeit und Dynamik keine gegensätzlichen Faktoren sein müssen. Sondern sich sehr gut ergänzen.

Für den Sportive und den Elegance stehen fünf Motoren zur Wahl. Vom wirtschaftlichen 1.6i-Motor mit 52 kW (71 PS), der schon heute die strengen Abgasgrenzwerte von 1996 für Europa unterbietet, bis zum neuen, dynamischen 1.8i-16V-Motor mit 92 kW (125 PS).

Für den Vision gibt es vier Motor-Alternativen. Darunter zwei wirtschaftliche und kräftige Dieselmotoren sowie den besonders sparsamen 1.4i-Motor mit 44 kW (60 PS).



Die Multipoint-Einspritzung im neuen 1.6Si-Motor garantiert besonders günstige Verbrauchswerte und ein optimales Drehmoment.



Der spritzige 1.7i-Turbodiesel mit 60 kW (82 PS). Turbolader und Ladeluftkühler (Intercooler) gehören zu seinen technischen Raffinessen.

	1.4i 44 kW (60 PS)	1.6i 52 kW (71 PS)	1.6Si 74 kW (100 PS)	1.8i 66 kW (90 PS)	1.8i 16V 92 kW (125 PS)	1.7 D 44 kW (60 PS)	1.7 TD 60 kW (82 PS)
Astra	-	●	○	○	○	-	○
Sportive	-	●	○	○	○	-	○
Vision	●	○	-	-	-	○	○
Caravan Sportive	-	●	○	○	○	-	○
Caravan Vision	●	○	-	-	-	○	○
Elegance	-	●	○	○	○	-	○

● = Serie ○ = auf Wunsch, gegen Mehrpreis - = nicht lieferbar

Die Motoren für Astra Sportive, Astra Vision und Astra Elegance: einige neue Höhepunkte im Astra-High-Tech-Programm.



McCANN-ERICKSON

Die Abbildungen in diesem Prospekt enthalten teilweise auch Sonderausstattungen, die nicht zum serienmäßigen Lieferumfang gehören.

Der Inhalt entspricht dem Stand bei Drucklegung (6/93). Wir behalten uns Änderungen von Konstruktion und Ausstattung vor. Druckfarben geben den wirklichen Farbton nur annähernd wieder. Gezeigte Sonderausstattungen gegen Mehrpreis. Außerhalb der Bundesrepublik Deutschland können Angebot, Technik und Ausstattung unserer Fahrzeuge abweichen. Bitte informieren Sie sich über die genaue Ausstattung unserer Fahrzeuge bei Ihrem Opel Partner.

ADAM OPEL AG, Rüsselsheim

OPEL 

6/93 - 100/1 Best.-Nr.: 01076 Auf umweltfreundlichem, chlorfreiem Papier gedruckt.