

# KADETT



[opel-infos.de](http://opel-infos.de)

# Caravan

# Kadett Caravan. Der scheut keine Pflichten!

Der Kadett Caravan ist ein Alleskönner. Er bietet einen Laderaum, den Sie sonst nur in größeren Wagenklassen erwarten. Und das bei Außenabmessungen, die auch im dichtesten Stadtverkehr vorbildliche Handlichkeit garantieren.

Der Kadett Caravan ist universell einsetzbar: er hat die ideale Größe, um überall einen Parkplatz zu finden. Er hat das Fassungsvermögen eines „rollenden

Containers“: 1700 l brutto bei vorgeklappter Rücksitzlehne und 535 l netto, wenn noch 4 Leute mitfahren. Dabei bietet er PKW-Komfort – auch lange Fahrten bleiben ein Vergnügen.

Dazu ist er extrem wirtschaftlich durch sein ideales Verhältnis von Anschaffungs- und niedrigen Festkosten, den geringen Kraftstoffverbrauch, die große Servicefreundlichkeit und die sprichwörtliche Zuverlässigkeit.

Der Kadett Caravan ist serienmäßig mit dem bewährten 1.2 N-Motor ausgerüstet.

Selbstverständlich können Sie aber Ihren Kadett Caravan in Sonderausstattung ganz nach Ihren Einsatzzwecken so motorisieren, wie Sie ihn brauchen: mit dem 1.2 S-Motor, mit dem 1.3 N-OHC-Motor oder mit dem 1.3 S-OHC-Motor.

Es gibt den Kadett Caravan als 3- oder 5-Türer. Als

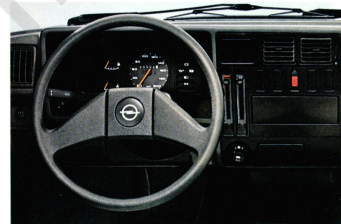
strapazierfähiges, solides Berufs- und Alltagsfahrzeug oder in der komfortablen Luxus-Ausstattung. Hier ist er weit mehr als ein praktisches, fleißiges Geschäftsfahrzeug: ein reichhaltig ausgestattetes attraktives Automobil, das hohen Gebrauchsnutzen und Fahrvergnügen mit ausgeprägter Wirtschaftlichkeit verbindet.



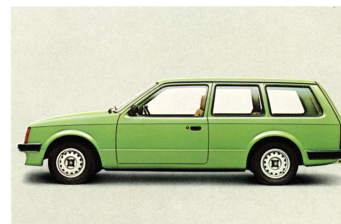
Kadett Caravan Luxus. Durchgehender, farblich auf das Interieur abgestimmter Teppichboden. In Höhe und Neigung einstellbare Kopfstützen.



Kadett Caravan Luxus, 5-türig



Instrumententafel Kadett Caravan Luxus



Kadett Caravan, 3-türig



Sitze Kadett Caravan. Grundausstattung mit abwaschbarem Kunstlederbezug. Auf Wunsch – ohne Mehrpreis – mit Stoffbezug wie abgebildet.





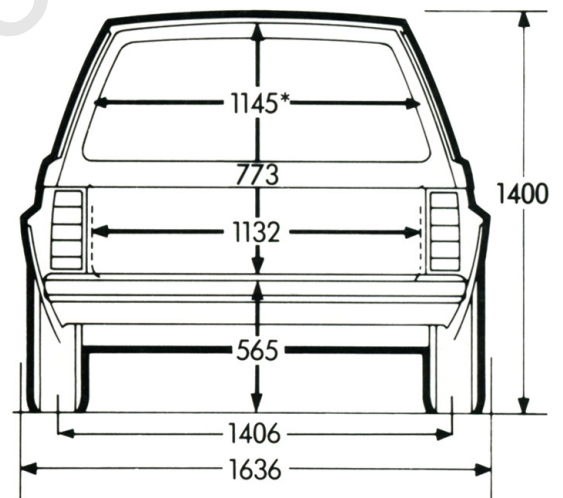
Großer, variabler Laderaum – Kadett Caravan Luxus (Metallic-Lackierung ist Sonderausstattung)

Der Kadett Caravan ist unkompliziert und schnell zu beladen – seine breite, weit nach oben öffnende Hecktür reicht bis tief zu den Stoßfängern hinunter.

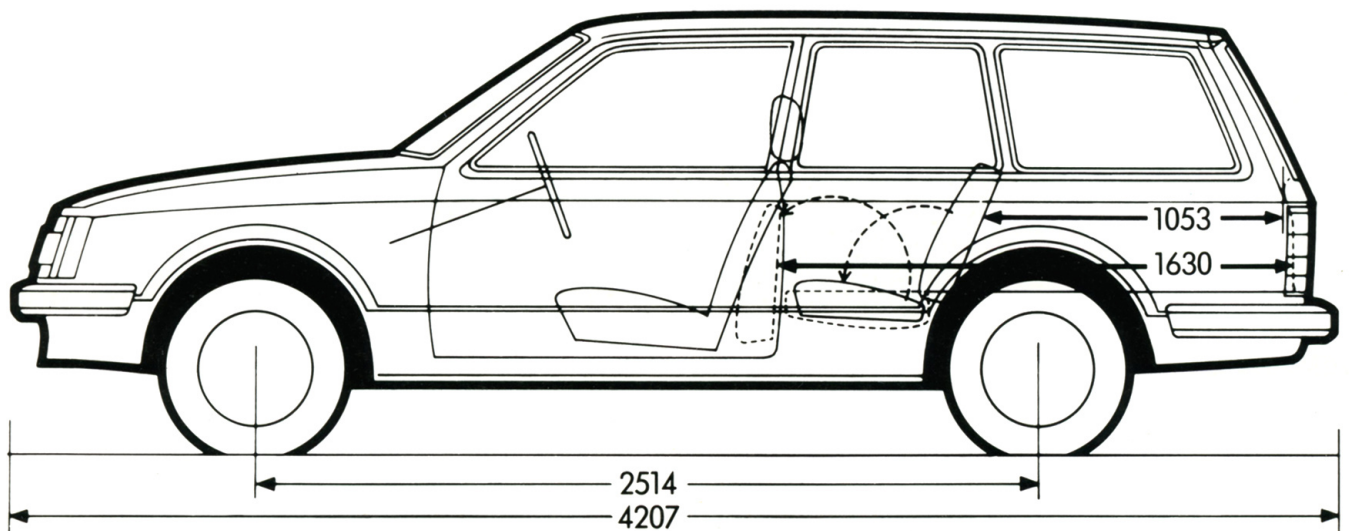
Mit einfachen Handgriffen verwandeln Sie den großformatigen Caravan-Gepäckraum in einen riesengroßen Laderaum:

1. Sie klappen das Rücksitzpolster nach vorn hinter die Vordersitze und die Lehne der Rücksitze in horizontale Position. So erhalten Sie eine völlige ebene, 163 cm lange Ladefläche, wobei die Unterseite des Rücksitzes als Schutz gegen rutschendes Ladegut konstruiert wurde.

2. Oder Sie klappen nur einfach die Rücksitzlehne nach vorn. Jetzt gewinnen Sie sogar noch mehr Ladelänge: 170 cm. Und wenn Sie in dieser Position die Lehne des Beifahrersitzes in Ruhestellung legen, können Sie selbst Teppiche bis zu 3 Metern Länge bei geschlossener Hecktür transportieren.



\*600 mm über der Ladefläche



# Kadett Caravan. Seine Technik.

## Karosserie:

Computerberechnete, selbsttragende Ganzstahlkarosserie mit Verformungszonen, 3 oder 5 Türen. Sorgfältiges Rostschutzprogramm.

## Fahrwerk:

Wartungsfreie Einzelradaufhängung vorn mit Federbeinen nach dem McPherson-Prinzip. Verbundlenker-Hinterradaufhängung mit konischen Miniblockfedern und schräg angeordneten Stoßdämpfern hinten, Führungslager der Stoßdämpfer, Kolbenstangen und Kolben PTFE-beschichtet. Stabilisatoren vorn und hinten.

## Grundausrüstung:

1.2 N-Motor, vollsynchronisiertes 4-Gang-Getriebe mit Sportschaltung, runde Scheinwerfer mit integrierten Blinkleuchten, Verbundglas-Frontscheibe auf Wunsch, ohne Mehrpreis, einstellbare Kopfstützen vorn, heizbare Heckscheibe, 2 Rückfahrcheinwerfer, Stahlgürtelreifen 155 R 13 78 S auf Felgen 5 J x 13.

Gepolsterte Instrumententafel, Handschuhfach mit Ablage für Betriebsanleitung, separater Scheibenwischerhebel an der Lenksäule, 2stufige Scheibenwischer, elektrische Scheibenwaschanlage, Blinkerhebel mit Ablend- und Lichthupenfunktion, getönter Sicherheitsinnenrückspiegel, 2 gepolsterte Sonnenblenden, 3-Punkt-Sicherheitsgurte vorn mit Aufrollautomatik, hinten zwei 3-Punkt-Sicherheitsgurte mit Aufrollautomatik und ein Beckengurt in der Mitte, strapazierfähiger Vlies-Teppich vorn und hinten, Armlehnen an den Türen, 2 Kleiderhaken, Kindersicherung an den hinteren Türen.

## Luxus-Ausstattung:

Über die Grundausrüstung hinaus hat die Luxus-Ausstattung zusätzlich: Rechteckige Halogen-Hauptscheinwerfer mit integrierten Blinkleuchten, Zierleiste an Front- und Heckscheibe sowie Türrahmen und Seitenfenstern, abschließbarer Tankdeckel, Felgen 5 1/2 J x 13, Handschuhfach mit Deckel, beleuchtete Heizungshebel, Scheibenwaschanlage, Intervallschaltung für Scheibenwischer, umschäumtes 2-Speichen-Sicherheitslenkrad, Make-up-Spiegel in Beifahrer-Sonnenblende, Luxus-Polster, farblich abgestimmter Vlies-Teppich vorn und hinten, Mittelkonsole mit Ablagefach, Haltegriff für Beifahrer, 2 Haltegriffe hinten mit integrierten Kleiderhaken, integrierte Armlehnen und 2 Ascher hinten, Radkästen mit farblich abgestimmtem Vlies-Teppich verkleidet, Befestigung für Warndreieck.

## Maße und Gewichte

### Wagenabmessungen in mm

	3türig	5türig
Länge über alles	4207	4207
Breite über alles	1636	1636
Höhe über alles	1400	1400
Laderaumlänge	1630	1630
Laderaumbreite	1132	1132
Laderaumhöhe	773	773

### Fassungsvermögen in l

nach VDA-Meßmethode/brutto	
Laderauminhalt bis Oberkante Hintersitze	440/535
bis Oberkante Vordersitze	785/870
maximal	1425/1700

### Gewichte und Achslasten in kg

	3türig	5türig
Leergewicht	875	895
Zulässiges Gesamtgewicht	1375	1375
Zuladung	500	480
Zulässige Vorderachslast	640	640
Zulässige Hinterachslast	800	800
Dachlast	80	80
Anhängelast bei 12% Prüfsteigung gebremst		
1.2 N	600**	600**
1.2 S	600	600
1.3 N-OHC	800	800
1.3 S-OHC	1000	1000
ungebremst	400	400

\*\* nur in Verbindung mit Hochleistungskühlgebläse (gegen Mehrpreis)

## Fahrwerte

Motor	1.2 N (Normalkraftstoff)	1.2 S (Superkraftstoff)	1.3 N-OHC (Normalkraftstoff)	1.3 S-OHC (Superkraftstoff)
Kraftstoffverbrauch (DIN 70030) in l/100 km				
bei 90 km/h	6.8	5.8	6.4	6.0
bei 120 km/h	9.5	8.1	8.7	8.1
im Stadtverkehr	10.0	9.4	9.8	9.4
Höchstgeschwindigkeit in km/h	143	150	150	160
Beschleunigung von 0 auf 100 km/h in s	19.5	17	17	14.5
Bergsteigfähigkeit (max.) in %	42.0	41.0	44.5	49.5

## Technische Einzelheiten

Motoren	1.2 N	1.2 S	1.3 N-OHC	1.3 S-OHC	
Anzahl der Zylinder	4	4	4	4	
Bohrung in mm	79.0	79.0	75.0	75.0	
Hub in mm	61.0	61.0	73.4	73.4	
Hubraum (Steuer-Hubvolumen)	1187 cm <sup>3</sup>	1187 cm <sup>3</sup>	1281 cm <sup>3</sup>	1281 cm <sup>3</sup>	
Max. Leistung kW (PS)	bei 5400 min <sup>-1</sup> 39 (53)	bei 5800 min <sup>-1</sup> 44 (60)	bei 5800 min <sup>-1</sup> 44 (60)	bei 5800 min <sup>-1</sup> 55 (75)	
Drehmoment	bei 3600 min <sup>-1</sup> 82 Nm	bei 3000-3600 min <sup>-1</sup> 88 Nm	bei 3400-3800 min <sup>-1</sup> 94 Nm	bei 3800-4600 min <sup>-1</sup> 101 Nm	
Verdichtung	7.8	9.0	8.2	9.2	
Füllmengen		Achsübersetzungen		Fahrgestell	
Kraftstofftank	50 l	1.2 N	4.53	Radstand	2514 mm
Öl-Nachfüllmenge mit Filterwechsel	2.5 l	1.2 S	4.18	Spurweite vorn	1400 mm
		1.3 N-OHC	4.18	Spurweite hinten	1406 mm
		1.3 S-OHC	4.18	Wendekreis	10.50 m
				Spurkreisdurchmesser	9.75 m
Getriebe		Elektrische Ausrüstung		Reifen- und Felgenreöße	
(voll- und sperrsynchrisiert)		Batteriespannung	12 Volt	Stahlgürtelreifen 155 R 13 78 S auf Felgen 5 J x 13	
Anzahl der Gänge:		Batteriekapazität	36 Ah		
4 vorwärts, 1 rückwärts		Drehstromlichtmaschine	45 A		
Sportschaltung					

Diese Daten sind nach DIN 70020 und 70030 aufgestellt. Nachdruck, auch auszugsweise, nur mit Genehmigung der ADAM OPEL Aktiengesellschaft.

Änderungen bezüglich Konstruktion, Ausstattung, Farbe, Zubehör sowie Irrtum vorbehalten. Gezeigte Sonderausstattungen gegen Mehrpreis. Angaben und Abbildungen unverbindlich. In den Export-Ländern können Modell-Angebot und -Ausstattung abweichen. ADAM OPEL Aktiengesellschaft, Rüsselsheim.

